

# 私の選んだ道

## ～キャリア形成のためのヒント～

**日時** 平成28年6月22日(水)  
18:30～20:30

**会場** 星陵会館  
大会議室  
(東北大学星陵キャンパス内)  
仙台市青葉区星陵町1-1  
TEL 022-717-7000

参加費無料

<総合司会> 東北大学病院 輸血・細胞治療部 藤原 実名美

### ●開会の挨拶

宮城県女性医師支援センター長 櫻井 芳明

### ●シンポジウム

<コーディネーター> 東北大学病院 遺伝子診療部 福與 なおみ

### 男女共同参画時代の男性産婦人科医 ～男性産婦人科医は損か得か?～

東北大学病院 産婦人科 渋谷 祐介

### 心療内科、どんな医師が向いている?

東北大学病院 心療内科 遠藤 由香

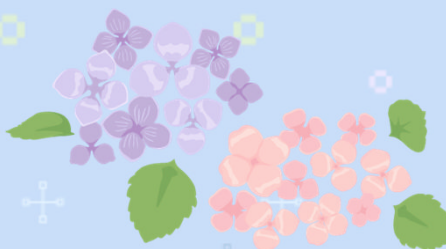
### 「なぜ泌尿器科を選んだ?」って500回は聞かれた

みやぎ県南中核病院 泌尿器科 川村 裕子

### ●ディスカッション

<コメンテーター>

宮城県女性医師支援センター副センター長 高橋 克子



お申し込み

氏名、所属などを明記してメール、または参加申込書にご記入のうえFAXで宮城県女性医師支援センターまでお申込みください。学生・研修医のみならず、男性医師、女性医師の皆様のご参加も大歓迎です。

締め切り/6月20日(月) E-mail:joseishien@miyagi.med.or.jp FAX:022-266-2480

\* 託児所を設置いたしますので、ご希望の場合は事前にお申込みください。 \* 当日は軽食を準備しております。

主催/宮城県医師会・宮城県女性医師支援センター 共催/日本医師会(予定)

# 平成28年度医学生・研修医支援セミナー 参加申込書

日時：平成28年6月22日（水）18：30～20：30

会場：星陵会館（東北大学星陵キャンパス内）

（仙台市青葉区星陵町1-1 TEL 022-717-7000）

	参加者氏名	所 属	役 職
1			
2			
3			
4			
5			
6			
7			
8			
9			
10			

申込先：FAX 022-266-1480